

Esecuzione discreta

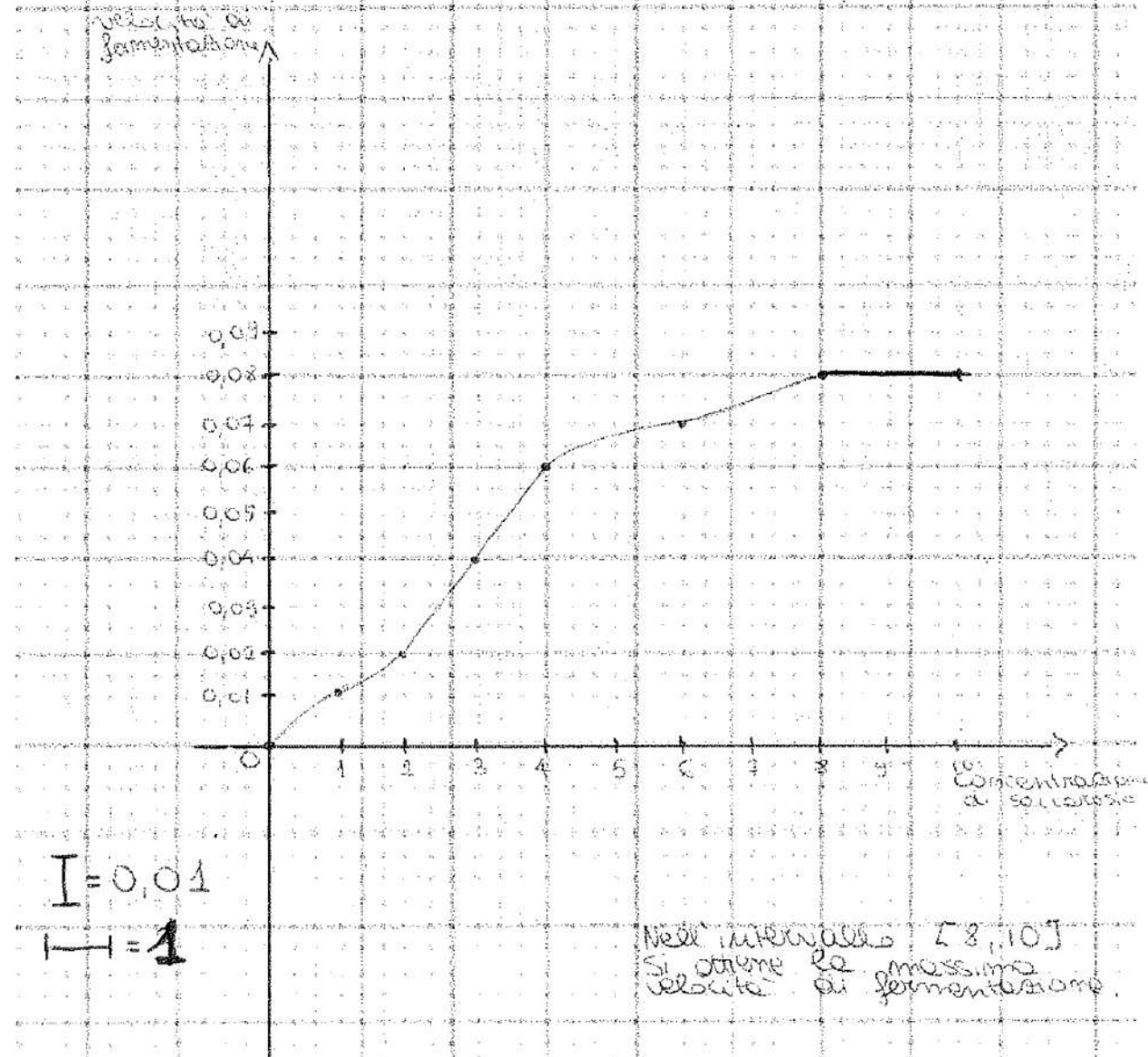
- Buon uso della carta millimetrata;
- Designazione degli assi corretta;
- Sono indicate le unità di misura;
- I valori numerici sono riportati correttamente
- I punti sono uniti da una curva;
- È indicata la regione con la massima velocità di fermentazione.

Qualche criterio di giudizio
lascia un po' a desiderare

Voto:
3,0/4

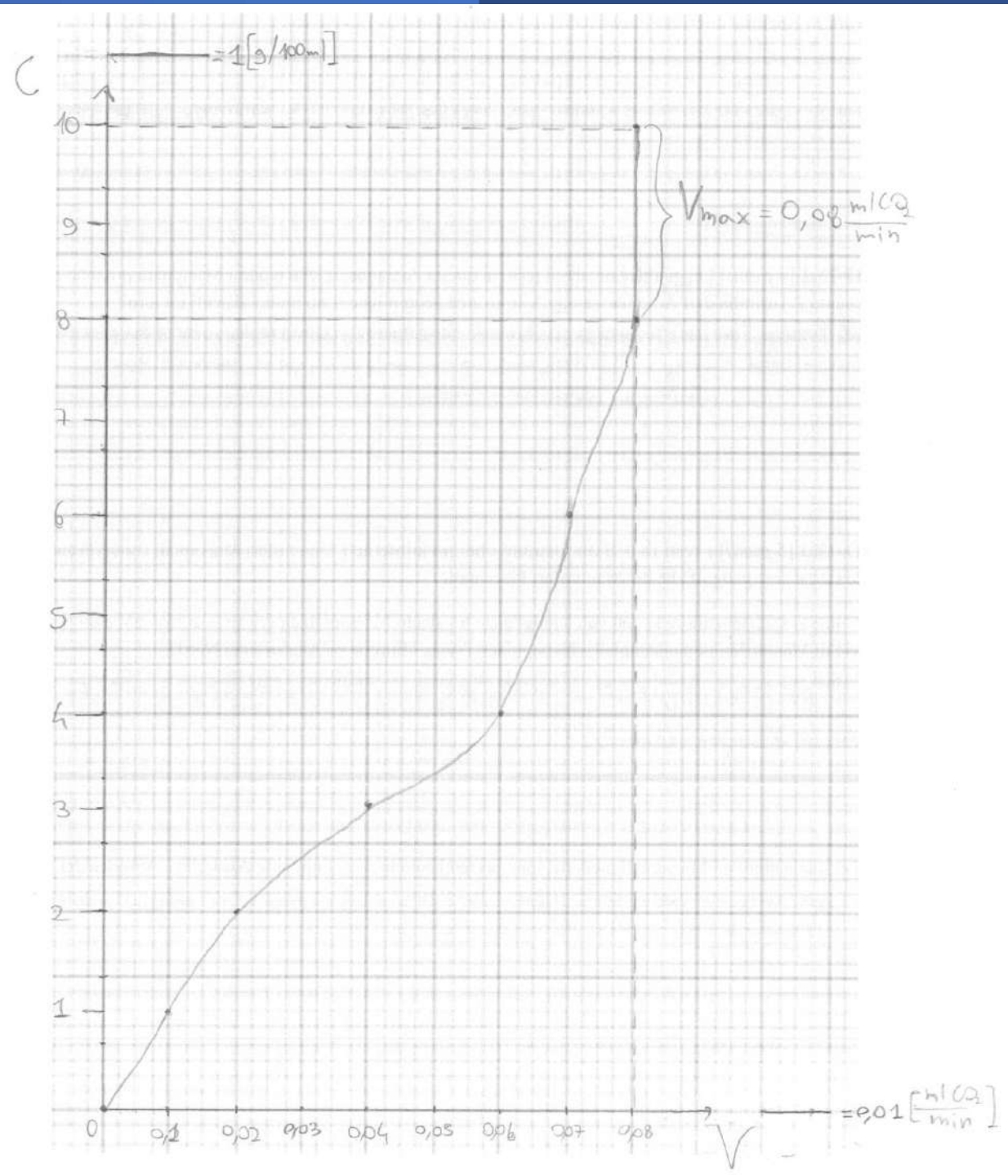
Dimensioni:

la scala scelta è buona per le ascisse,
compressa per le ordinate.



Voto:
3,0/4

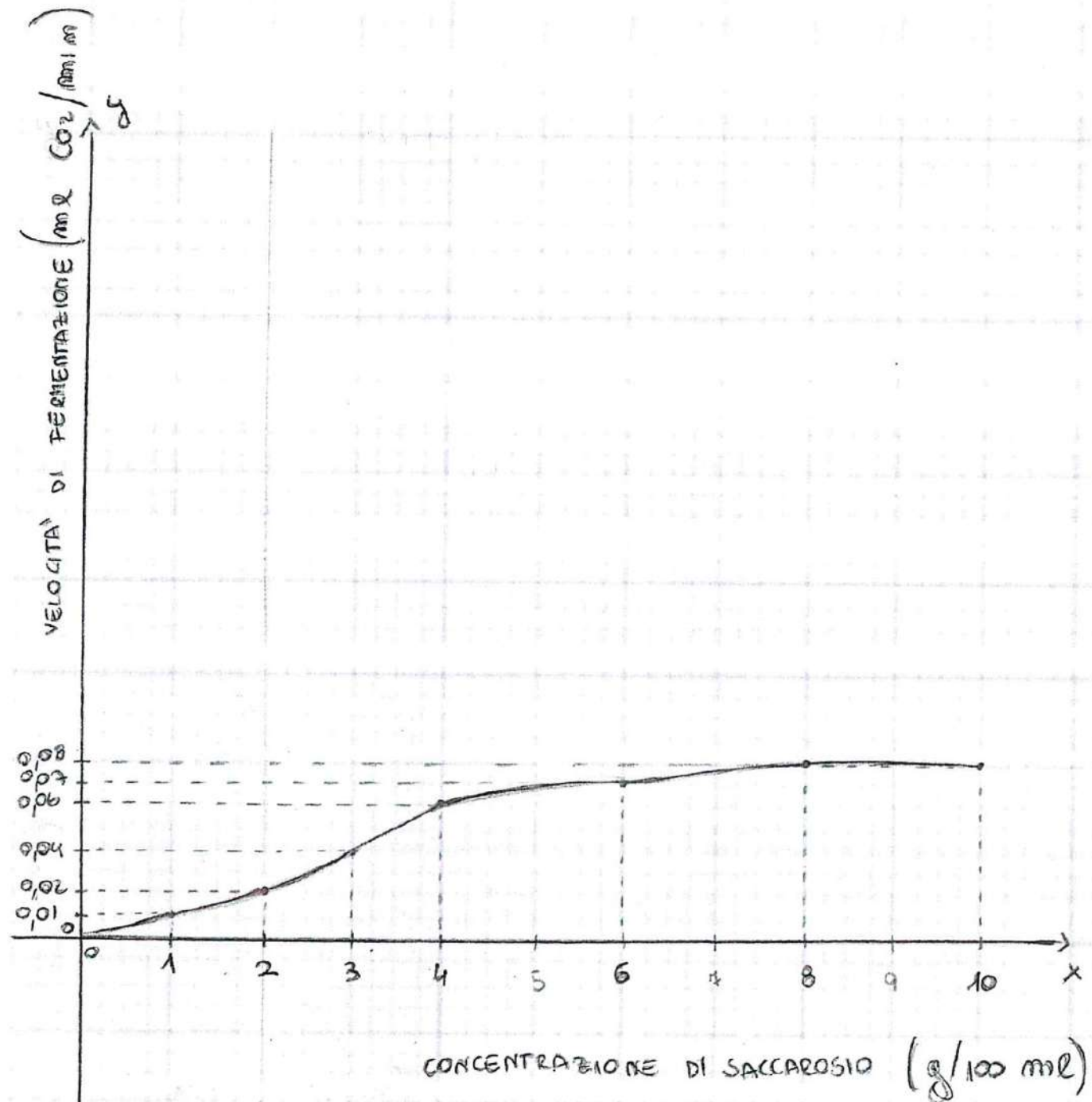
Designazione degli assi:
inverte le ascisse con le ordinate.



Voto:
2,5/4

Grafico piccolo:

la scala scelta per le ordinate è molto compressa.



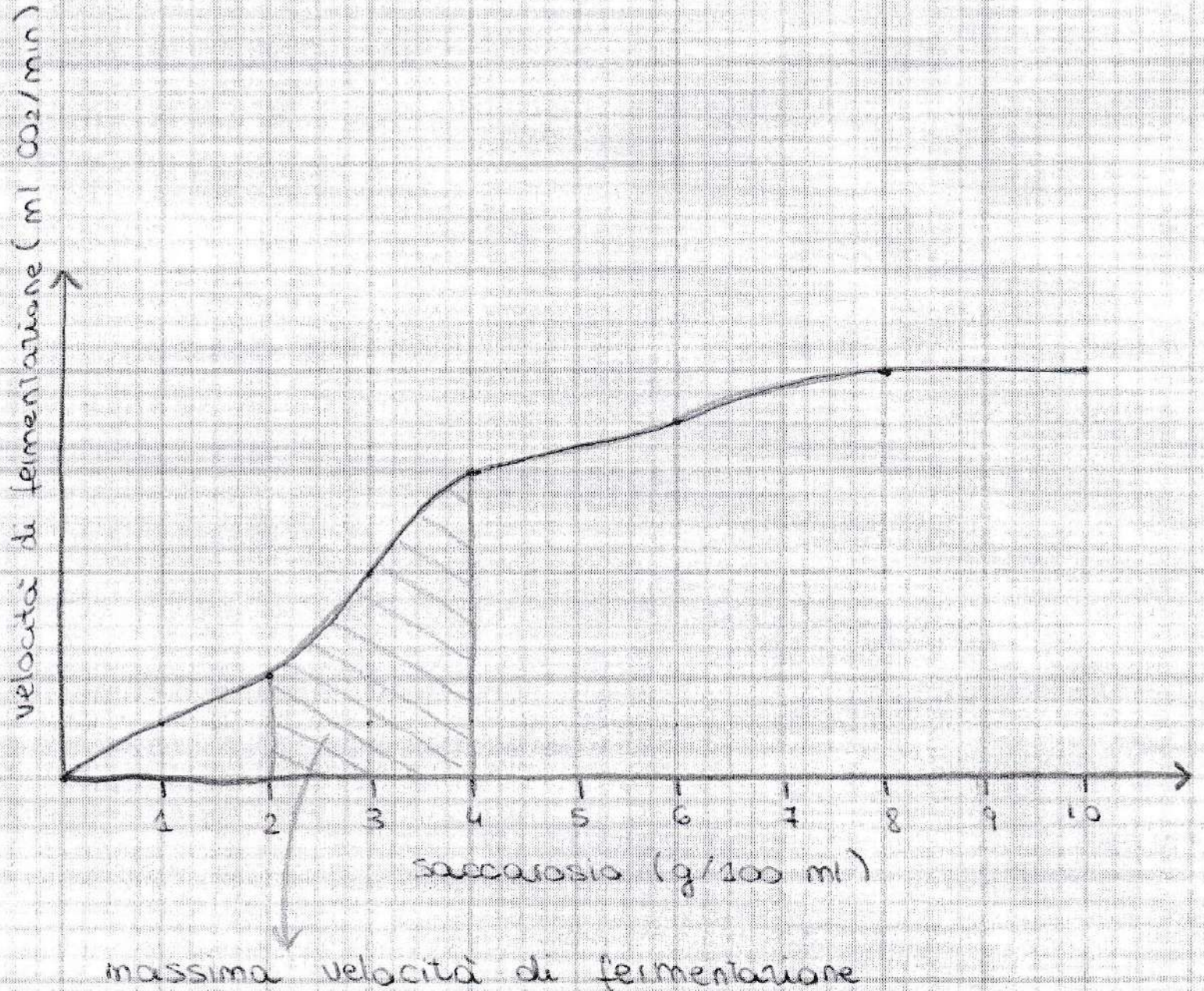
Voto:
2,5/4

Dimensioni:

la scala scelta è buona per le ascisse,
compressa per le ordinate.

Dati richiesti:

la regione con la massima velocità di
fermentazione non è quella indicata
dal grafico.



Esecuzione non buona

- Buon uso della carta millimetrata;
- Designazione degli assi corretta;
- Sono indicate le unità di misura;
- I valori numerici sono riportati correttamente
- I punti sono uniti da una curva;
- È indicata la regione con la massima velocità di fermentazione.

Uno o più sbagli piuttosto gravi

Voto:
2,0/4

Dimensioni:

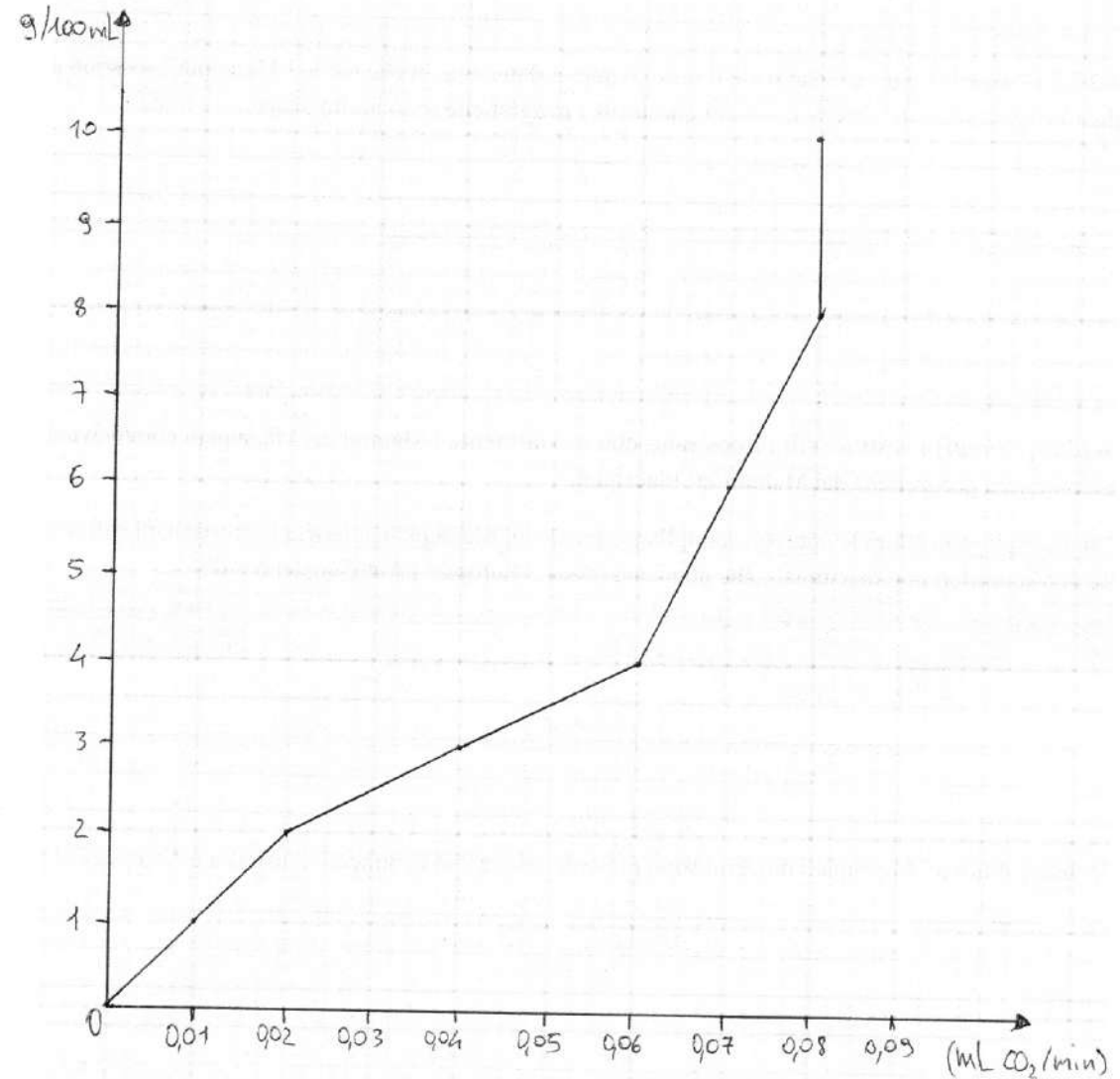
la scala scelta è buona per le ascisse,
non ottimale per le ordinate.

Designazione degli assi:

inverte le ascisse con le ordinate.

Dati richiesti:

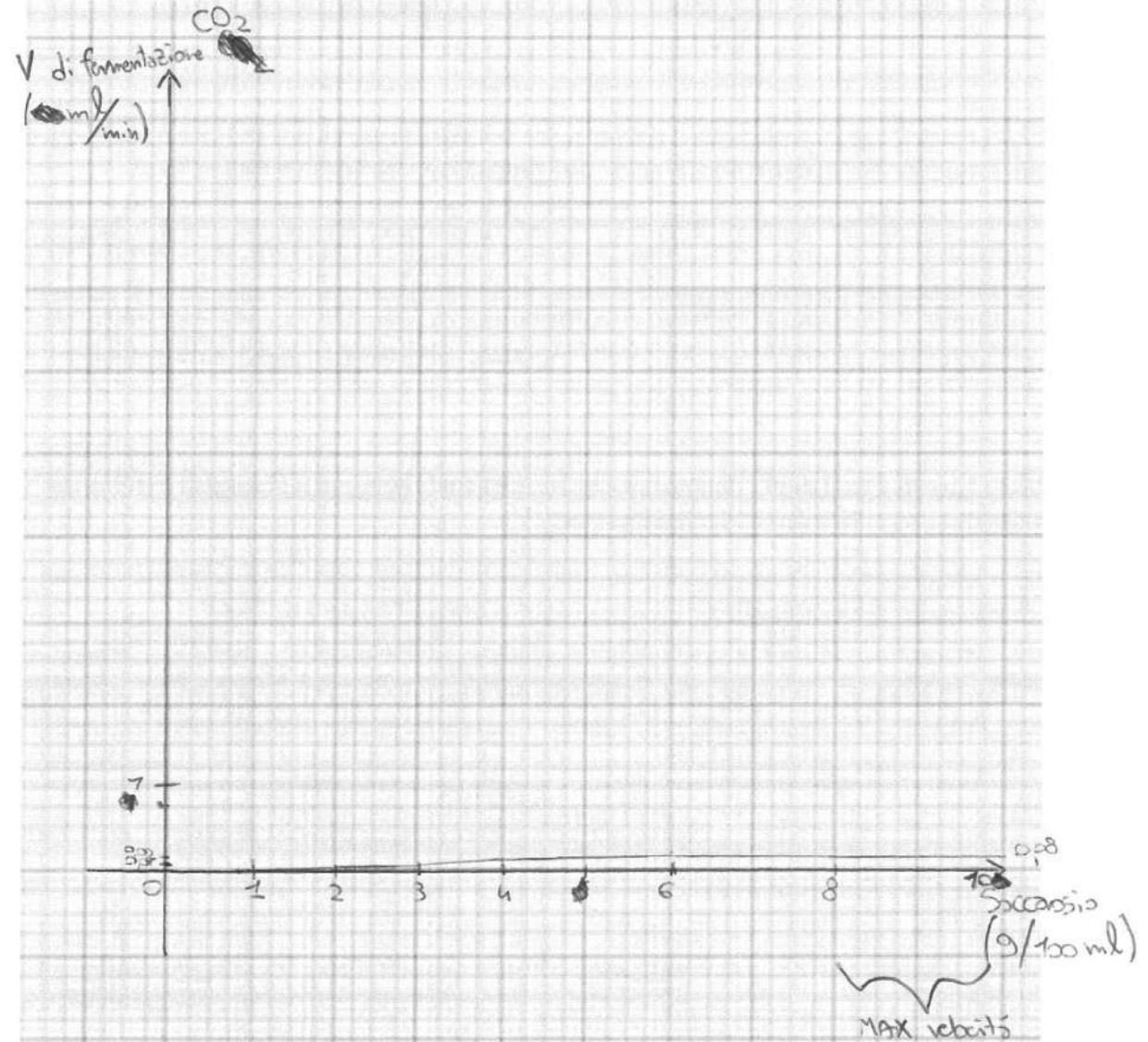
Non è indicata la regione con la
massima velocità di fermentazione.



Voto:
2,0/4

Grafico piccolo:

la scala scelta per le ordinate è molto (troppo) compressa.



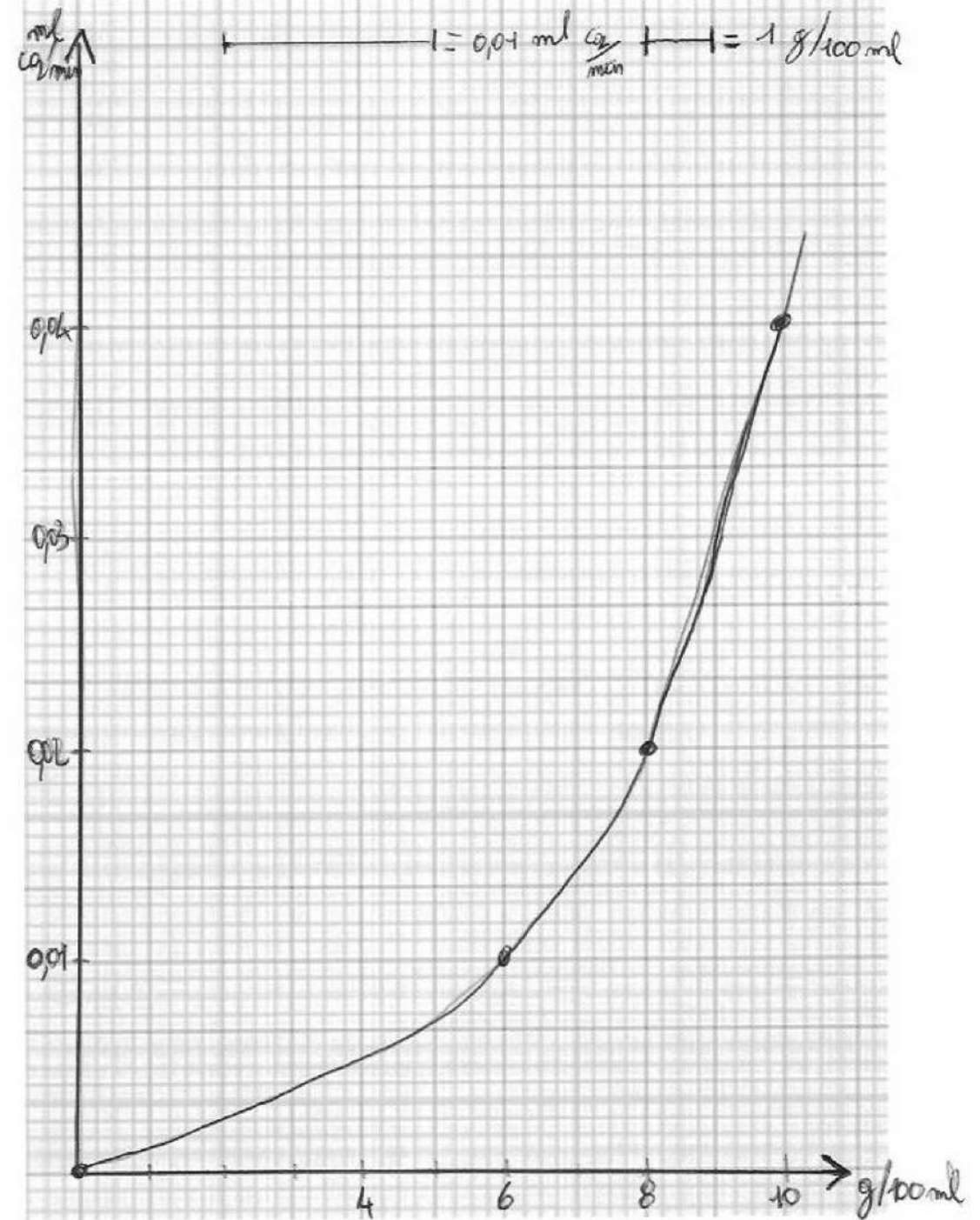
Voto:
2,0/4

Dimensioni:

la scala scelta non è ottimale (mancano i valori maggiori di 0,04).

Dati richiesti:

Non è indicata la regione con la massima velocità di fermentazione.



Voto:
1,0/4

Dimensioni:

la scala scelta non è ottimale.

Grafico:

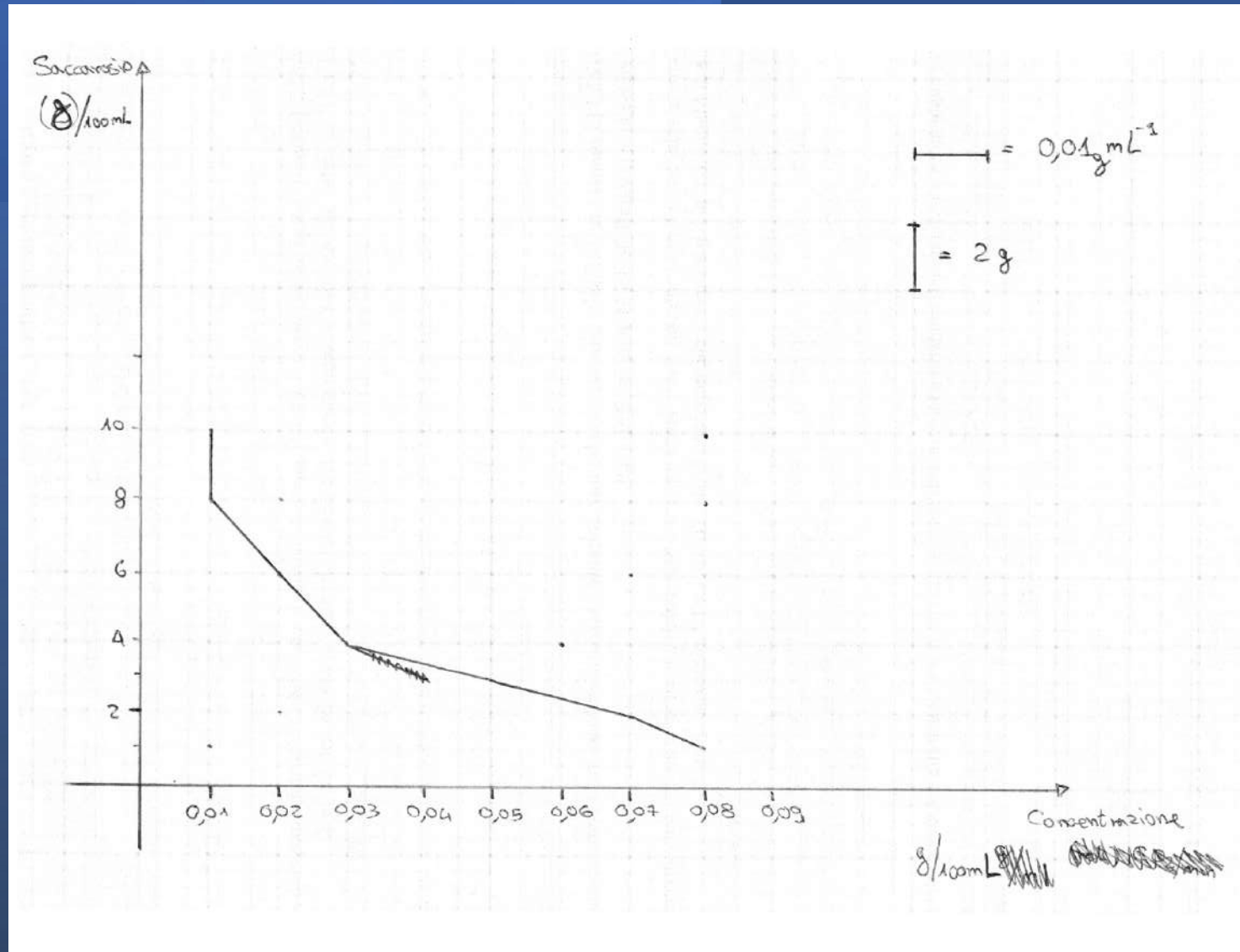
I valori numerici non sono riportati correttamente (la curva non corrisponde a quella richiesta).

Designazione degli assi:

inverte le ascisse con le ordinate.

Dati richiesti:

Non è indicata la regione con la massima velocità di fermentazione.



Voto:
0,0/4

- Unità di misura e dati numerici assenti
- Assi invertiti e scala delle X troppo compressa

